

产品规格

FlashTrak WRM - 冰箱无线监控系统

探针测量范围	-40°C to 85°C
操作范围	-30°C to 60°C
可编程采样间隔	1至60分钟
显示分辨率	0°C
在正常操作范围的精度	±0.5°C 从-10°C 至25°C
RF频段	915 兆赫 868 兆赫 ISM频段 (可特别订购)
电源	110V AC / 220V AC
备用电池	5号AA镍镉电池
操作寿命 (于备用电池)	30小时
数据容量 (于备用电池)	6400个数据点, 1M数据点可选配于SD卡上
电池寿命 (非操作状态)	18个月
重量	621克
尺寸	129.5毫米x180.3毫米x50.8毫米
外壳	ABS塑料
液晶显示器	2行, 每行60个字符, 背光红, 绿和蓝色
报警	蜂鸣器
按钮	绿色 - 信息 红色 - 报警/取消
数据通信	GSM/3G无线通讯网络数据服务 (备用经由Wi-Fi)
认证	符合FCC, WEEE, CE标志, RoHS标准



型号 22144

- 双轨记录功能
- 包括一个传感器与钝头探针
- 可额外订购传感器, 20963 (钝头探针) 或20964 (乙二醇瓶)
- 数据通过GSM/3G通讯网络连接或Wi-Fi传输
- 基于云上的应用程序便于系统管理, 数据收集和分析

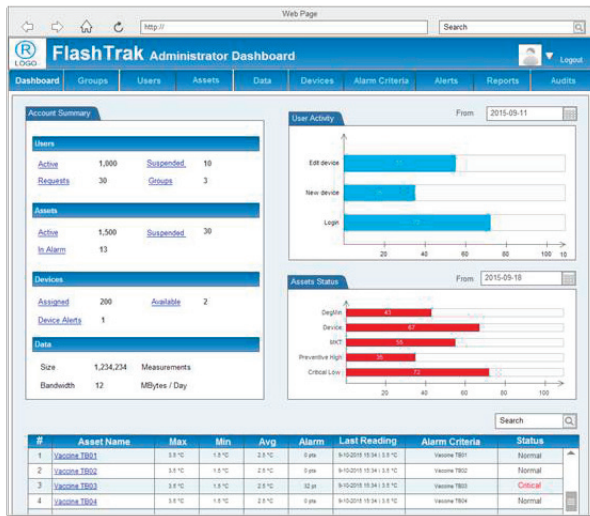
DeltaTrak生产的产品已通过ISO 9001: 2015
质量管理体系认证

SS_22144 CH 20J1



DTI China Limited 广东省深圳市龙岗区坪地街道办西湖塘街12号 邮编518117
Tel: (86 755) 8442-9388 2837-2741 2837-2664 | Fax: 86 (86 755) 8442 9388
Email: sales@deltatrakchina.com.cn

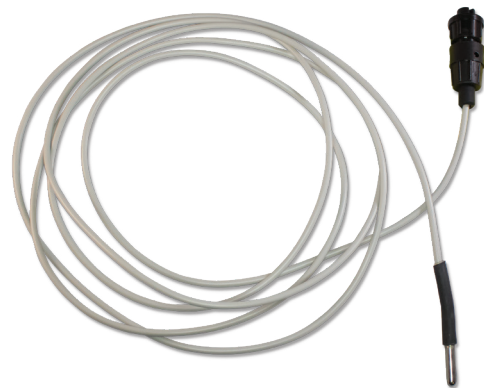
产品规格



基于云的应用程序

冰箱无线监控系统是一个全天候远程监控系统，它允许用户在任何地方读取时间和温度数据。此集中式基于云的管理体制是符合21 CFR Part11标准，并提供自动报警通知。该网络门户需要密码才能查看温度历史和温度偏移。所有数据可根据需要由管理员导出，并执行数据分析。

FlashTrak WRM - 冰箱无线监控系统探针



型号 20964	WRM乙二醇瓶传感器
传感器	热敏电阻于乙二醇瓶
外置瓶	5毫升PETG*无菌瓶 - 21CFR合规, 3米长电缆
乙二醇缓冲区	*聚对苯二甲酸乙二醇共聚物
测量范围	-40°C 至 40°C

型号 20963	钝头探针
尺寸	3.8毫米直径X25毫米长度, 1米长特氟龙电缆
测量范围	-40°C 至 85°C

*聚对苯二甲酸乙二醇共聚物
**一般认为是安全的

SS_22144 CH 20J1



DTI China Limited 广东省深圳市龙岗区坪地街道办西湖塘街12号 邮编518117
Tel: (86 755) 8442-9388 2837-2741 2837-2664 | Fax: 86 (86 755) 8442 9388
Email: sales@deltatrakchina.com.cn